

17614-80

Tellurium technical. Technical requirements.

17 6992

01.01.83

1.

1.1.

. 1.

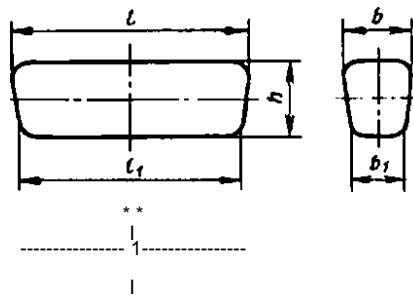
1

		, %										
	17 6992 0201 09 17 6992 0203 07	99.93	0.01	0,001	0.002	0,04	0.01	0,001	0.001	0,001	0,07	
1	17 6992 0301 06 17 6992 0302 05	99.3	0.1	0.1	0.05	0,04	0,05	0,05	0,04	0.1	1.0	
2	17 6992 0401 03 17 6992 0402 02	96.5	1.5	1.0	0,3	0.2	0.3	0.2	0,1	0.15	4.0	

*

1.2.
(
1.3. Ms 1).
—

(
1.4. .1 .2, (7+1)



4cpi. I

2

l				b				h	
	. onci.		. onci.		. onci.		. onci.		. onci.
255	±10	230	+ 10	85	±10	60	+ 10	75	±10

1.5. 6613. 1

6613.

063 6613.

1.4, 1.5. (, . 1).

2.

2.1. 12.1.007 — 12.1.005

(, . 1, 2).
2.2. 1- 12.1.005 12.1.007.

(, . 1).
2.3. () — 0,01 / '
12.1.005.

.3 17614-80

2.4.

12.1.005.

2.5.

12.4.021.

(, . 1).

2.6. (, . 1).

2.7.

2.8.

« »

12.4.028

2.7. 2.8. (, . 1).

2.9.

3.

3.1.

(, . 1,2).

3.2.

1

3.3.

10 %

(, . 1).

3.4.

3.5.

3.6.

3.5. 3.6. (, . 1).

4.

4.1.

20—25

1

100

6613.

014

6613

3

.5 17614-80

4.5.2. () / '»

~ - *

nf—

V—

4.6.

(

4.7.

(

5.

5.1.

5.2.

5.3.

1. II— 2).

5044

5.4.

5.5.

5.6.

5.3—5.6. (

0.060

5959 (III. IV. V, VI)

3282.

3560

9569.

40

18573

0.02 / !

0.1 %.

1.4

1

, ,

, ,

, . 1, 2).

50 .

(,)

, . 1).

8273

2228.

10354.

0.120

2991 (II—

21650

17811

50 .

5959

2991.

5044

9569.

12082.

5.7. — 14192. -

* « 19433 .

(, . 2).

5.8. , ,

(, . 1).

5.9. , , -

-

26663. ; — 20435 15102

70 70 . 9557

— 21650. 26381.

— 24597. — 1250 .

3560. , — .

(, . 2).

5.10. , . 1).

5.11. , ,

(, . 1).

6.

6.1.

6.2. — 7 ,

(, . 1).

6.3. (. . 1).

.7 17614-80

1.

2.

3.

19.03.80 2190

4.

17614-72

5.

-

12.1.005-88	2.1; 2.2: 2.3: 2.4	9816.0-84 —	
12.1.007-76	2.1;2.2	9816.5-84	4.3
12.4.021-75	2.5	10354-82	5.3
12.4.028-76	2.8	12082-82	5.5
2228-81	5.2	14192-96	5.7
2991-85	5.3; 5.4	15102-75	5.9
3282-74	5.3	17811-78	5.3
3560-73	5.3; 5.9	18573-86	5.5
5044-79	5.5	19433-88	5.7
5959-80	5.3; 5.4	20435-75	5.9
6613-86	1.5; 4.1; 4.2; 4.4, 5.4	21650-76	5.3; 5.9
8273-75	5.2; 5.5	24597-81	5.9
9557-87	5.9	26381-84	5.9
9569-79	5.3; 5.5	26663-85	5.9

6.

2—92

(2—93)

7.

1, 2,

1987 .,

1993 .(9—87,

9-93)